



M

**SUPER FINE FILM**

超·寫真自黏軟片

室內裝潢用



## K系列 N系列

(PVC聚氯乙炔材質)

低甲醛

超擬真

無接縫

低噪音

易造型

少灰塵

工期短

PVC 聚氯乙炔材質較為軟，可貼附於曲面造型表面，黏貼前請注意表面需光滑平整，非平整表面請先補土或上漆後才可施工黏貼。

型號 **K** 開頭為 **K 系列** 裝飾軟片。

型號 **N** 開頭為 **N 系列** 裝飾軟片。

## HDP系列

(PP聚丙炔材質)

日本製

低氣味

超擬真

無接縫

環保無毒

低噪音

少灰塵

工期短

PP 聚丙炔材質較硬，適合貼附於垂直或平面物體。黏貼前請注意表面需光滑平整，非平整表面請先補土或上漆後才可施工黏貼。

型號 **JP** 開頭為 **HDP 系列** 裝飾軟片。

### PVC (聚氯乙炔) 材質

性質較為柔軟

熱風槍加熱並軟化後，可黏貼於曲面造型表面

厚度 0.25 mm

幅寬 4 尺 (約 120 公分)

最大長度為 50 公尺

材料型態為薄膜捲料

### PP (聚丙炔) 材質

性質較為堅韌

適合貼附於垂直或平面物體

厚度 0.2 mm

幅寬 4 尺 (約 120 公分)

最大長度為 50 公尺

材料型態為薄膜捲料

**⚠ 本產品非 DIY 商品，非專業人士請勿自行施工 ⚠**

黏貼軟片的表面必須平整，若非平整表面 (如夾板)，請先塗佈底漆、架橋劑打底或使用油性補土，使表面平整，待乾燥後再行黏貼。此外黏貼時勿拉扯避免皮料收縮。

# K系列 (PVC聚氯乙稀材質)

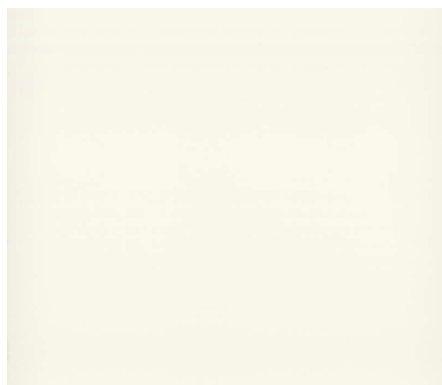
寬幅 120cm | 厚度 0.25mm | 最低起定量 32 才 | 室內專用



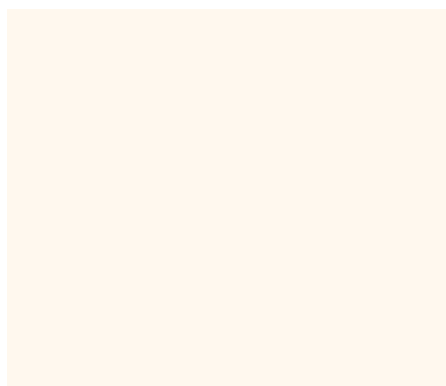
雪亮白 K-S115



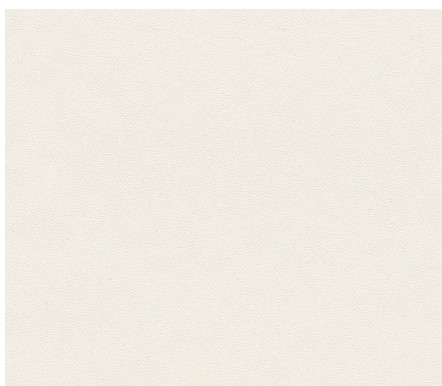
蛋殼白 K-S243



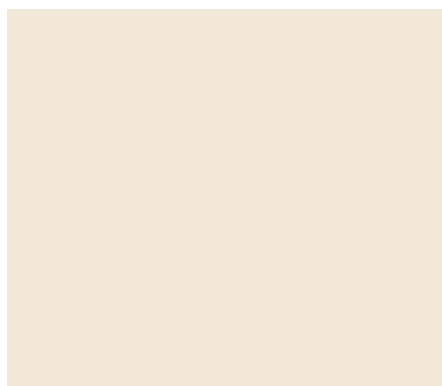
羽絨白 K-S176



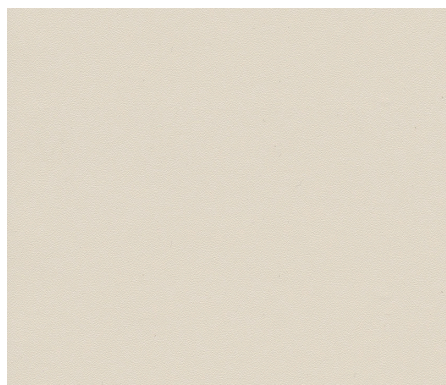
白銀沙灘 K-S178



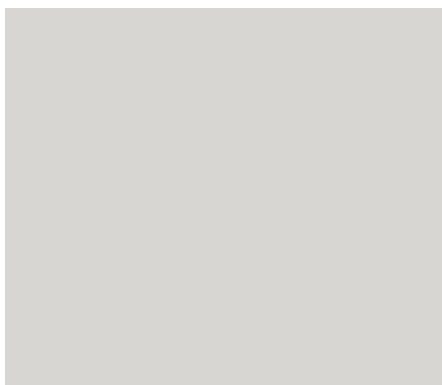
白銀沙 K-S216



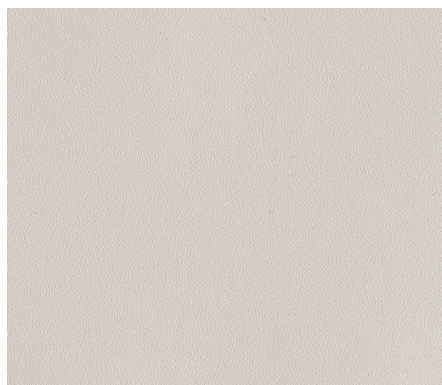
米花白 K-S179



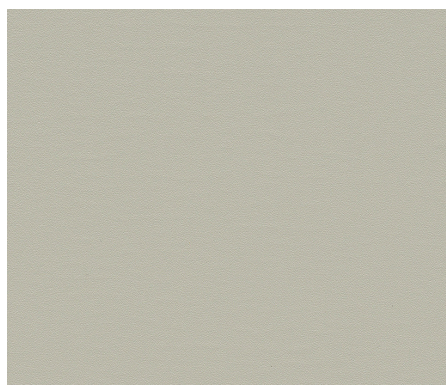
雪霧灰 K-S128



晴空灰 K-S158



木石灰 K-S240



珍珠灰 K-S181



霧面灰 K-S209



鋼鐵灰 K-S143

# K系列 (PVC聚氯乙稀材質)

寬幅 120cm | 厚度 0.25mm | 最低起定量 32 才 | 室內專用



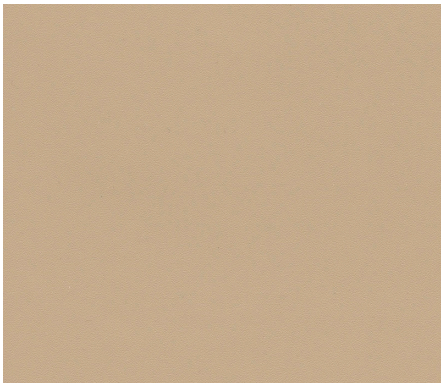
青煙波 K-S248



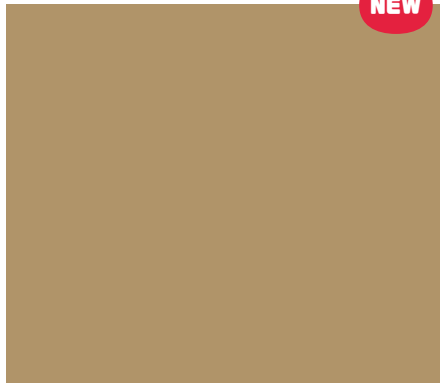
灰薄荷 K-S239



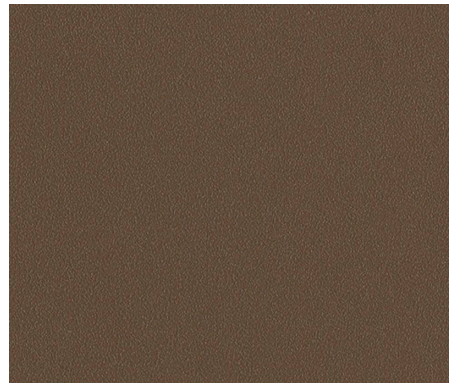
灰玫瑰 K-S207



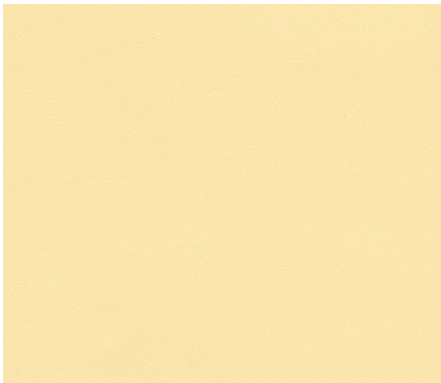
麥穗棕 K-S215



淺暖秋 K-S247



栗子棕 K-S145



鵝淡黃 K-S241



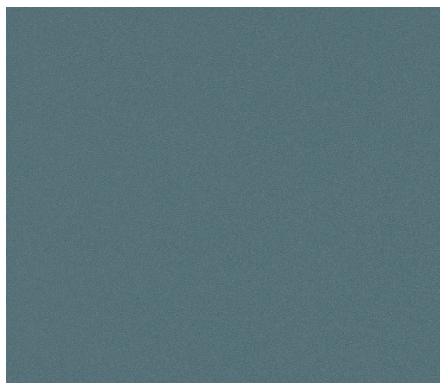
日落紅磚 K-S252



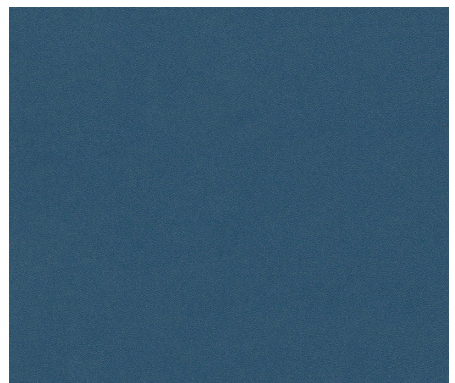
孔雀墨綠 K-S202



冰島藍湖 K-S230



煙雨藍 K-S198



幽柔藍 K-S242

# K系列 (PVC聚氯乙炔材質)

寬幅 120cm | 厚度 0.25mm | 最低起定量 32 才 | 室內專用



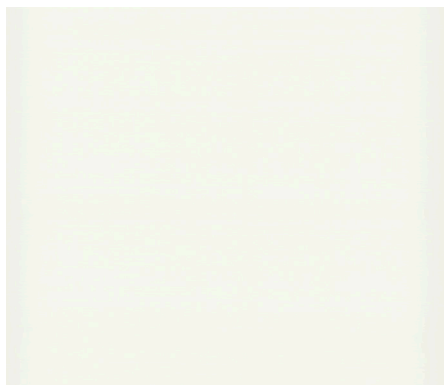
K-S149 鐵煤灰



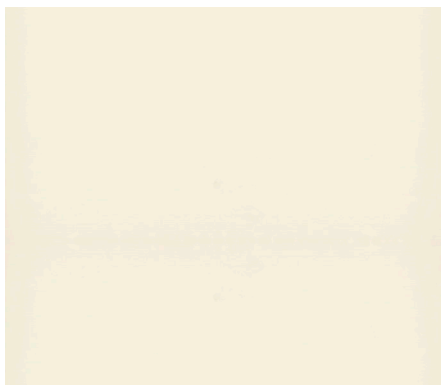
K-S140 霧光黑

# K系列 (PVC聚氯乙稀材質)

寬幅 120cm | 厚度 0.25mm | 最低起定量 32 才 | 室內專用



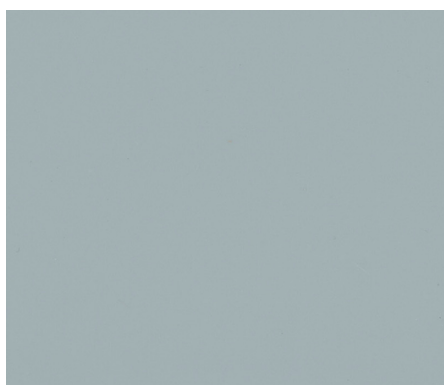
K-SMT01 雪霧白



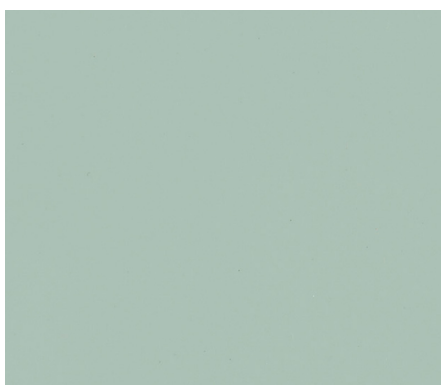
K-SMT02 淡米白



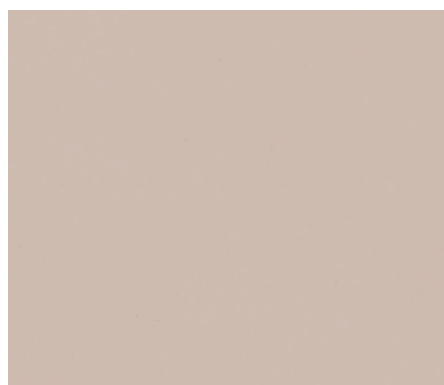
K-SMT13 絲綢灰影



K-SMT18 絲綢蔚藍



K-SMT20 絲綢海草



K-SMT21 絲綢藕粉



K-SMT04 大地灰



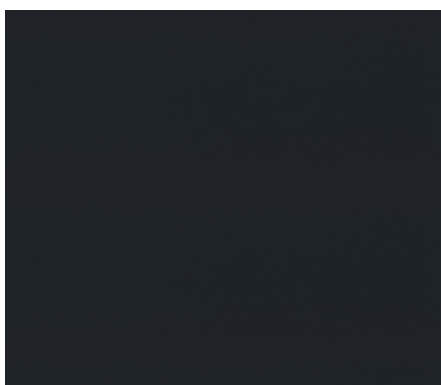
K-SMT05 山嵐灰



K-SMT10 深邃綠



K-SMT11 海地藍



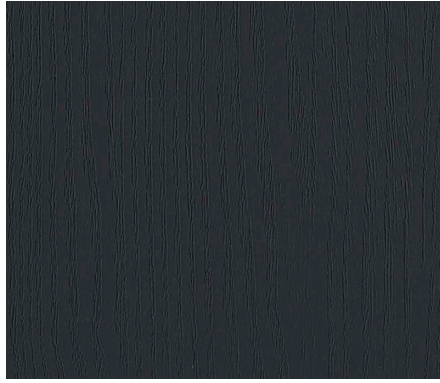
K-SMT07 謐夜黑

# K系列 (PVC聚氯乙稀材質)

寬幅 120cm | 厚度 0.25mm | 最低起定量 32 才 | 室內專用



K-LS106 純黑靚木



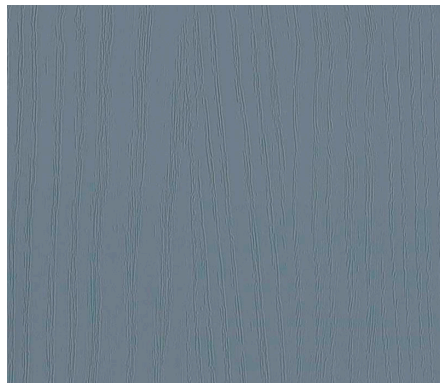
K-PTW15 莫蘭迪黑漆



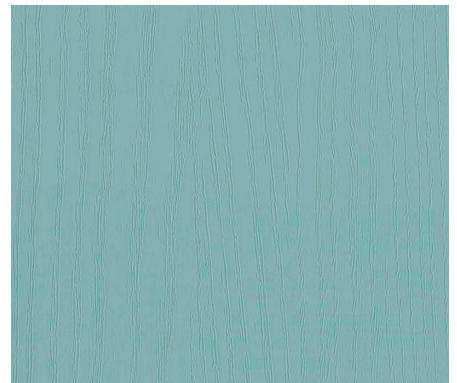
K-PTW04 莫蘭迪霧藍



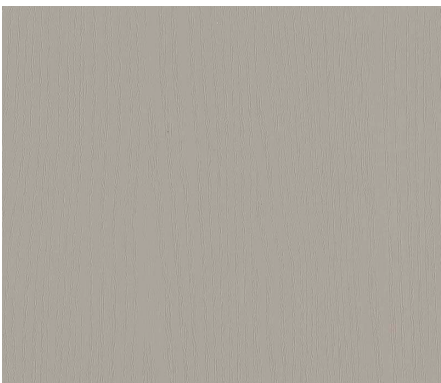
K-PTW07 藍彩炫木



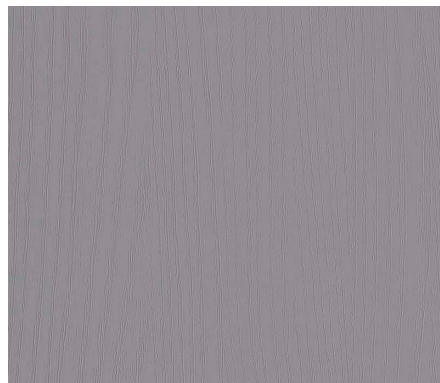
K-PTW05 硯池水綠



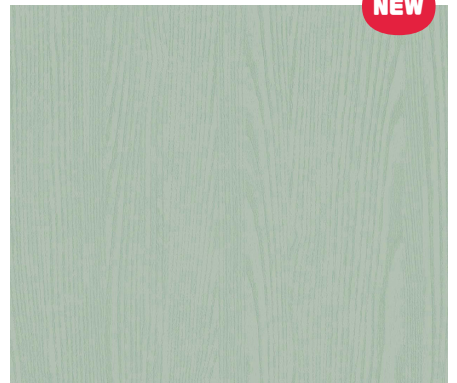
K-PTW06 聲籟水綠



K-PTW09 莫蘭迪灰漆



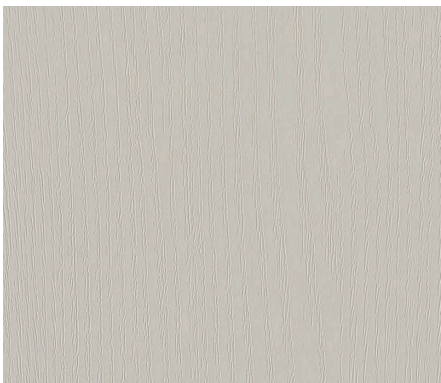
K-PTW13 莫蘭迪雲灰



NEW



K-PTW08 莫蘭迪沁藍



K-PTW14 莫蘭迪晨曦



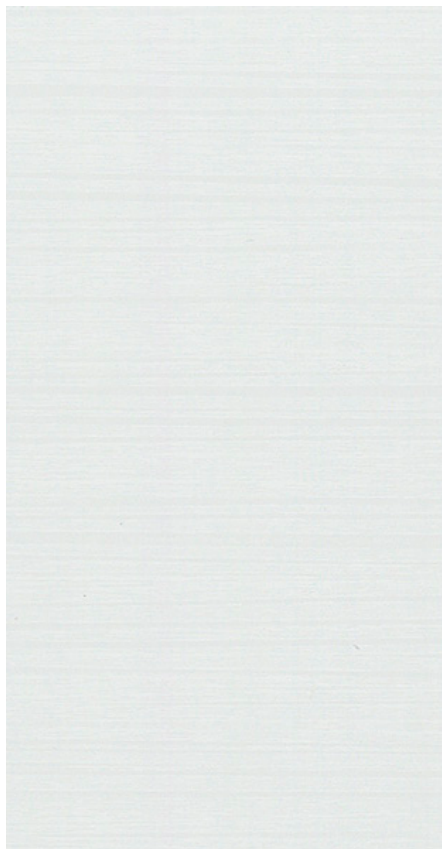
K-PTW01 莫蘭迪糯白

# K系列 (PVC聚氯乙稀材質)

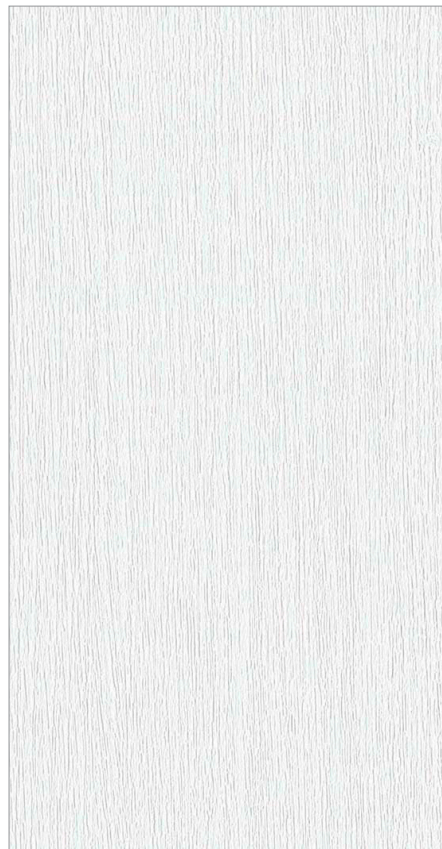
寬幅 120cm | 厚度 0.25mm | 最低起定量 32 才 | 室內專用



K-ZSW04 極致白紋



K-ZSW01 純白橫紋



K-PNT01 白紋漆木



K-PNT02 漆面白橡



K-PNT04 灰漆橡木

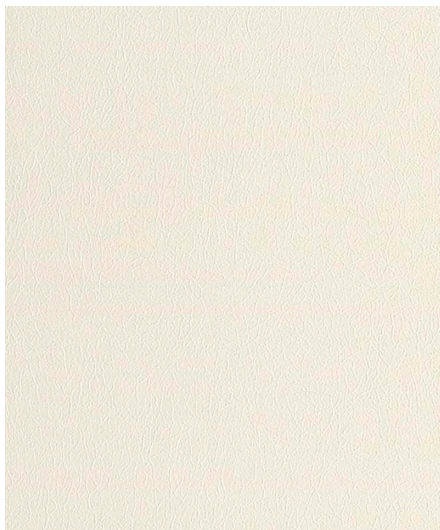
# K系列 (PVC聚氯乙稀材質)

寬幅 120cm | 厚度 0.25mm | 最低起定量 32 才 | 室內專用

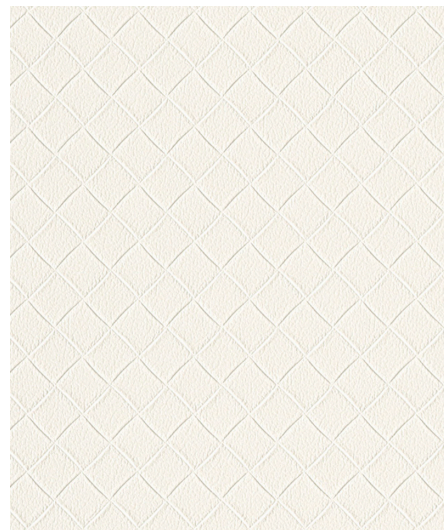
NEW



K-TNS05 托斯卡尼暖皮



K-SD947 米白軟皮



K-TNS10 雪絨編織



K-TNS07 柔紋皮革



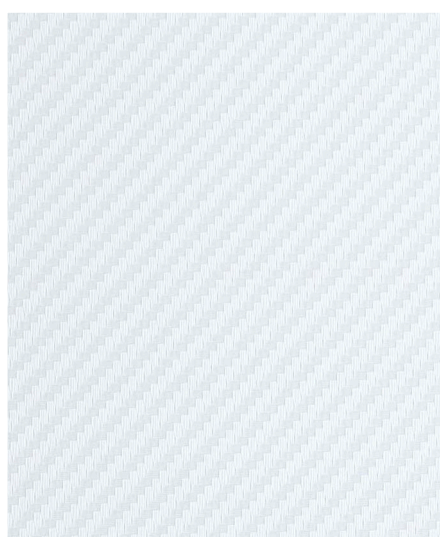
K-IE082 卡其皮革



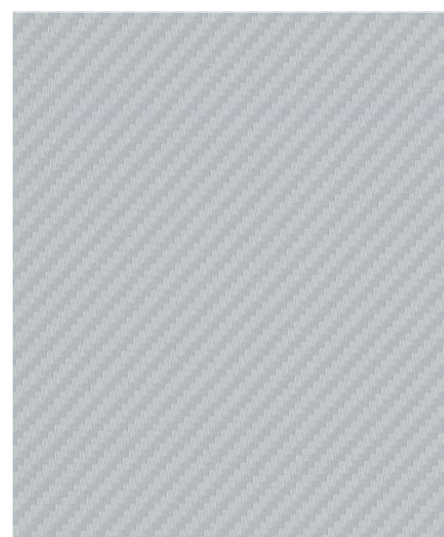
K-TNS03 煙霧牛革



K-IE083 霧銅皮革



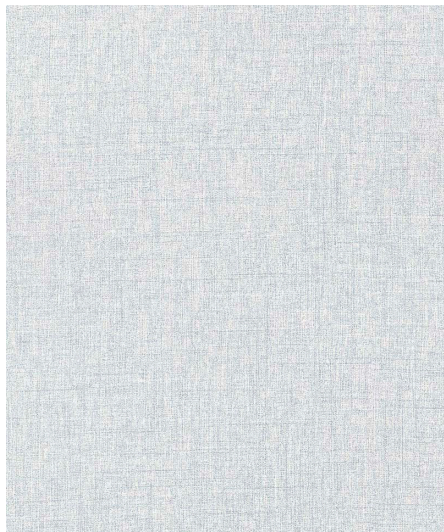
K-CB01 白方斜紋



K-CB09 灰方斜紋

# K系列 (PVC聚氯乙稀材質)

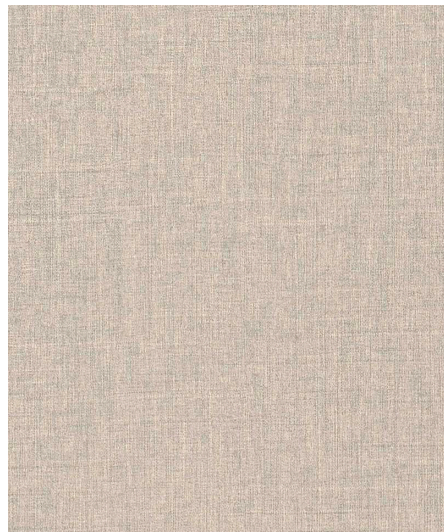
寬幅 120cm | 厚度 0.25mm | 最低起定量 32 才 | 室內專用



K-IE070 馬其頓針織



K-IE071 丹寧灰布



K-IE072 義式針織



K-NS821 卡蒂亞花布



K-NS819 羅馬織紋



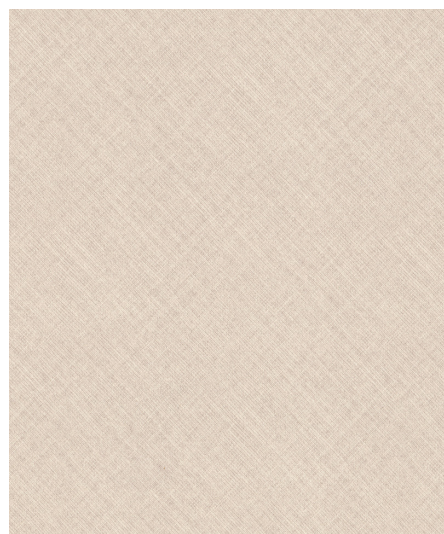
K-NS809 雙花波浪



K-IPW551 杏沙平織



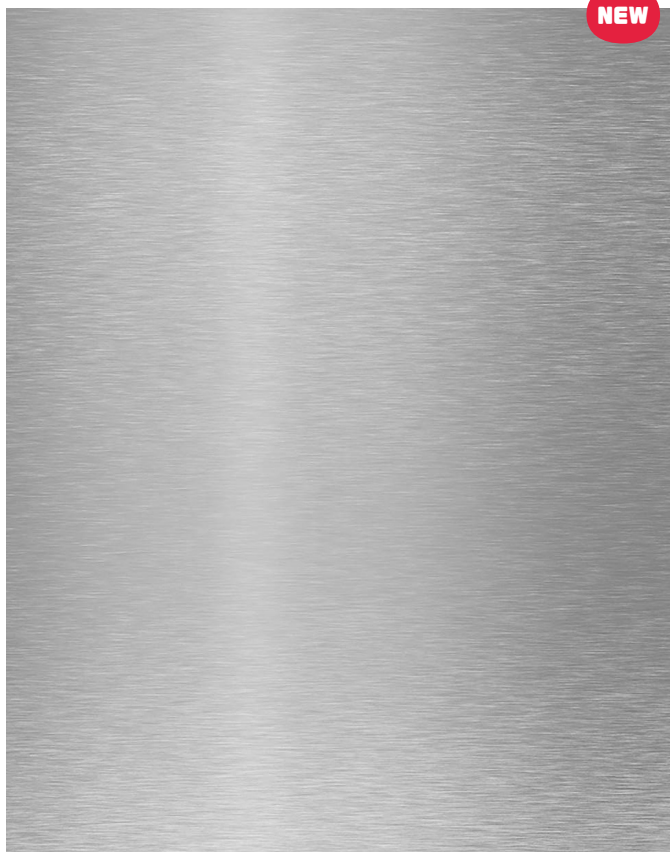
K-IPW552 駝色平織



K-IPW702 摩洛哥針織

# K系列 (PVC聚氯乙稀材質)

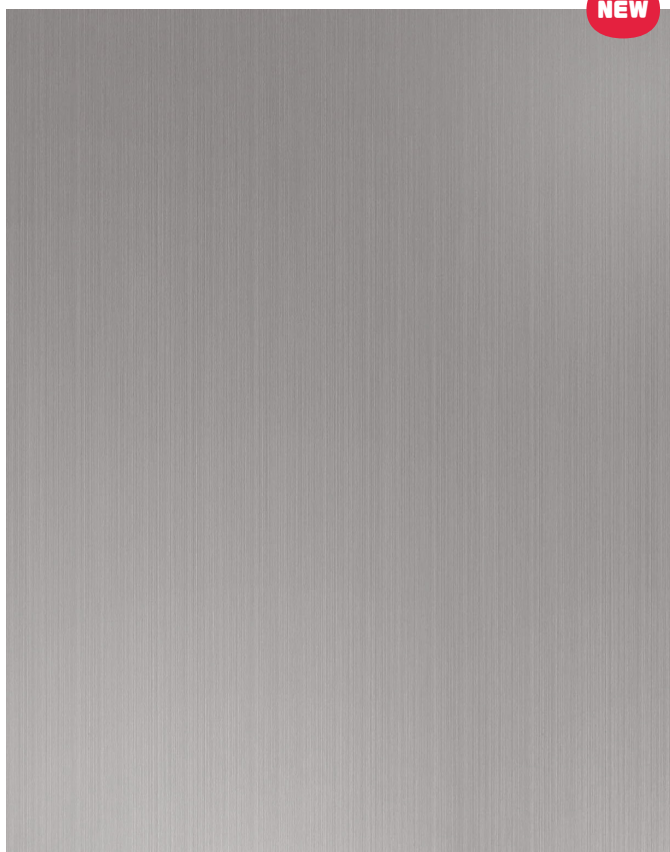
寬幅 120cm | 厚度 0.25mm | 最低起定量 32 才 | 室內專用



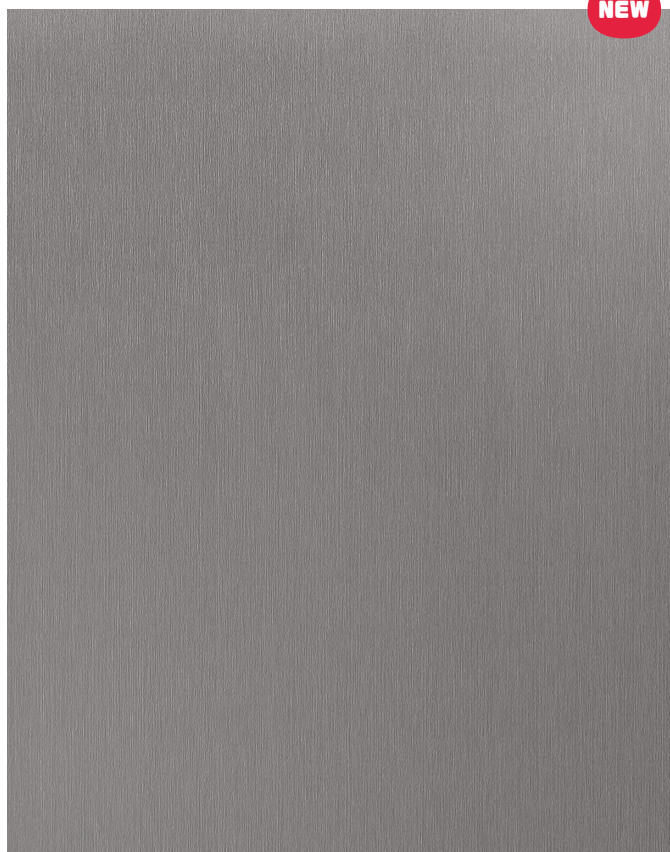
K-UMI01 冷月流影



K-UMI02 漫紋流影



K-RM015 白銀拉絲



K-RM012 鈦銀絲弦

# K系列 (PVC聚氯乙稀材質)

寬幅 120cm | 厚度 0.25mm | 最低起定量 32 才 | 室內專用



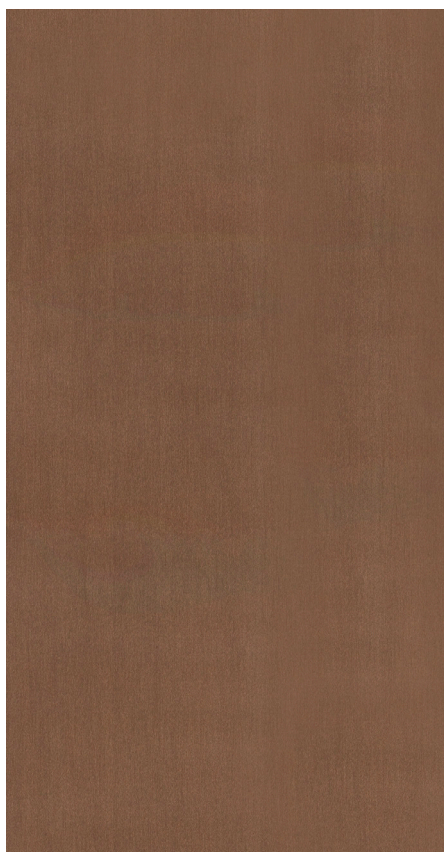
K-RM051 巴黎細紋



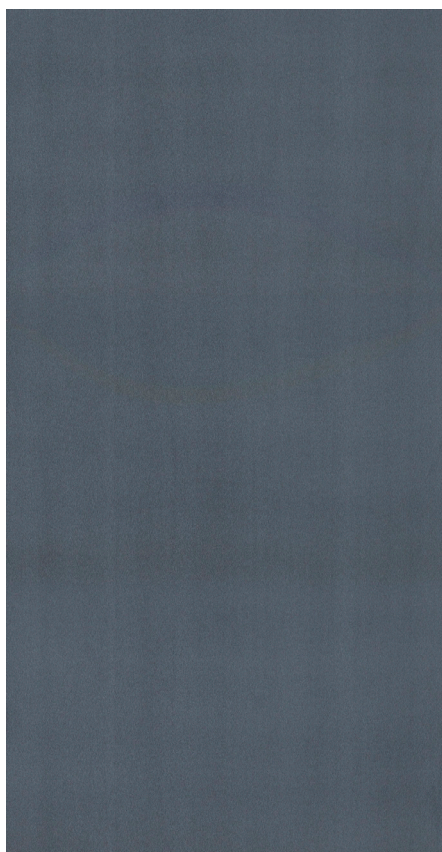
K-RM003 埃及銅絲



K-RM007 金菊拉絲



K-RM008 祕魯霧銅



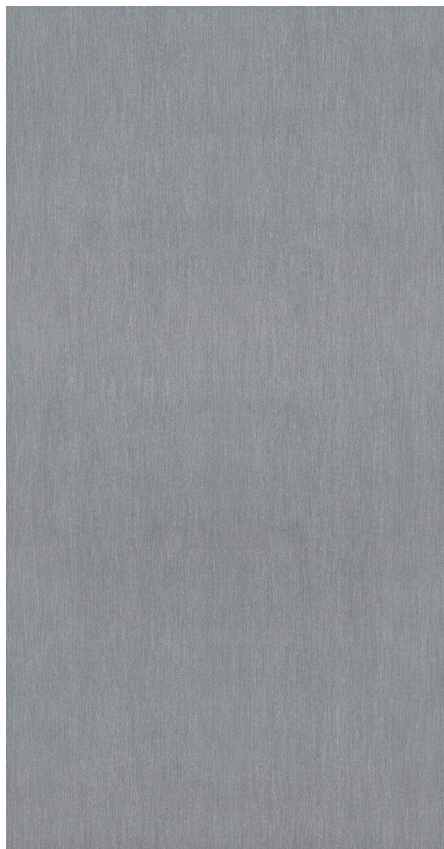
K-RM001 普魯士藍拉絲



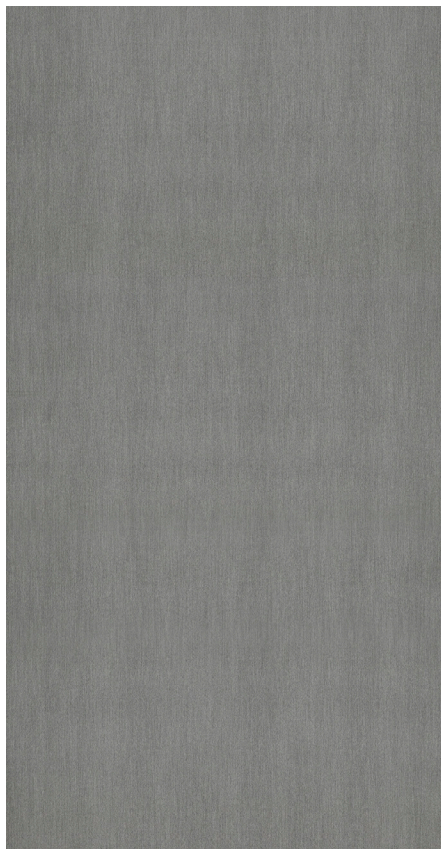
K-RM006 礦灰拉絲

# K系列 (PVC聚氯乙稀材質)

寬幅 120cm | 厚度 0.25mm | 最低起定量 32 才 | 室內專用



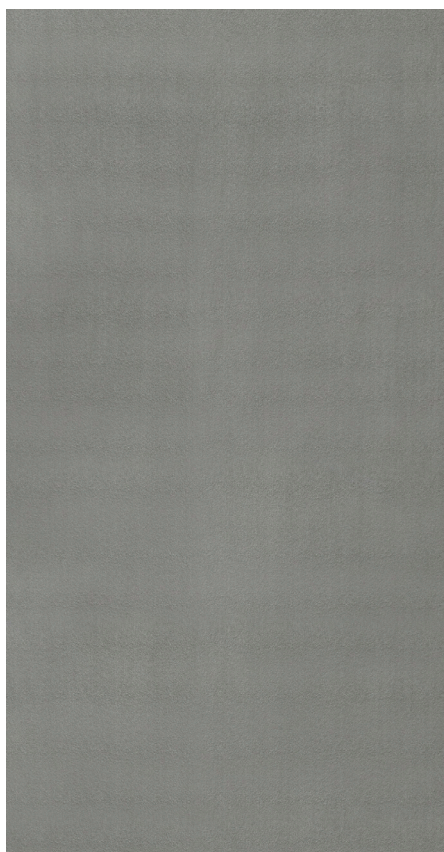
K-RM004 科幻亮銀



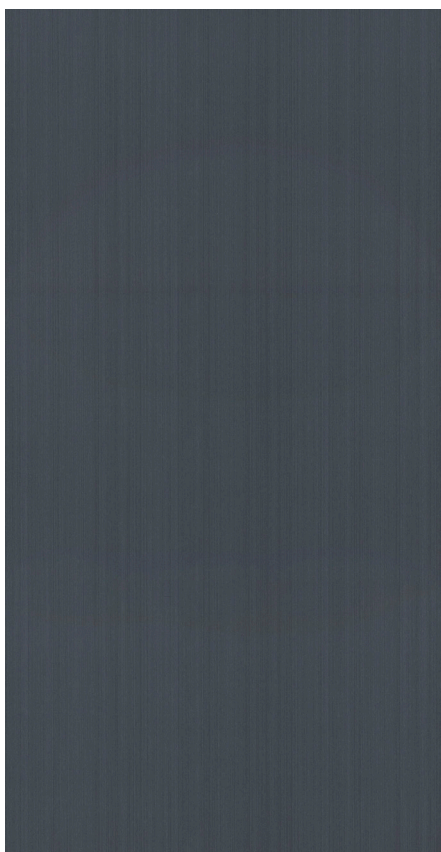
K-RM002 落雨銀灰



K-RM005 雨紋流銀



K-RM022 混凝銀灰



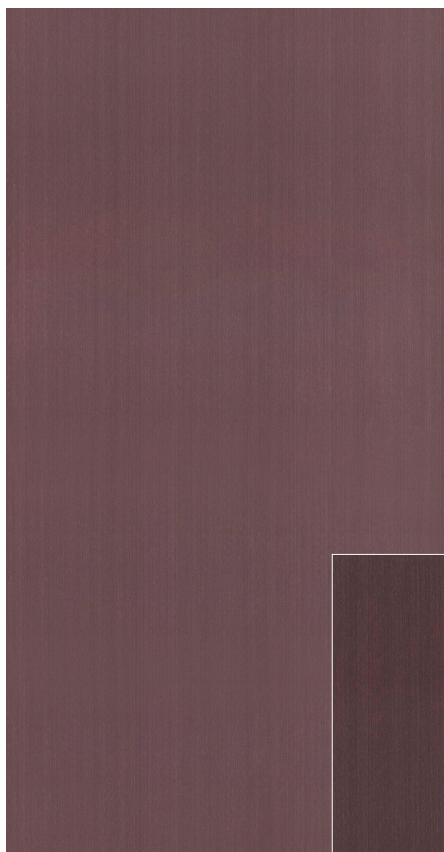
K-IPH501 灰丁寧拉絲



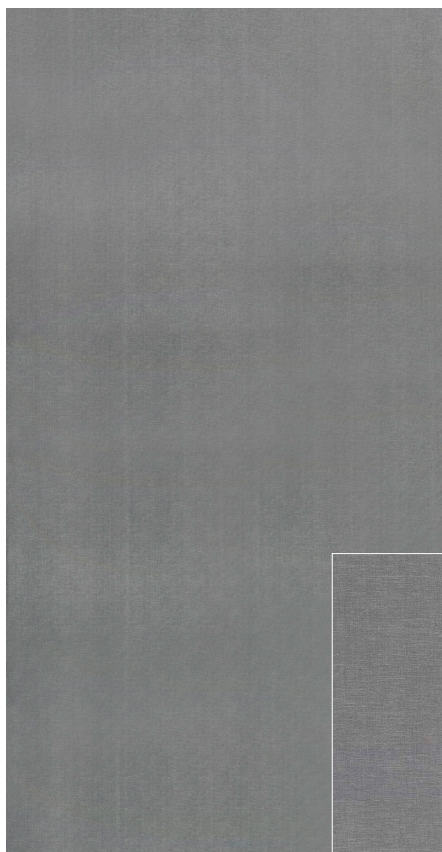
K-RM009 沉靜黑銀

# K系列 (PVC聚氯乙炔材質)

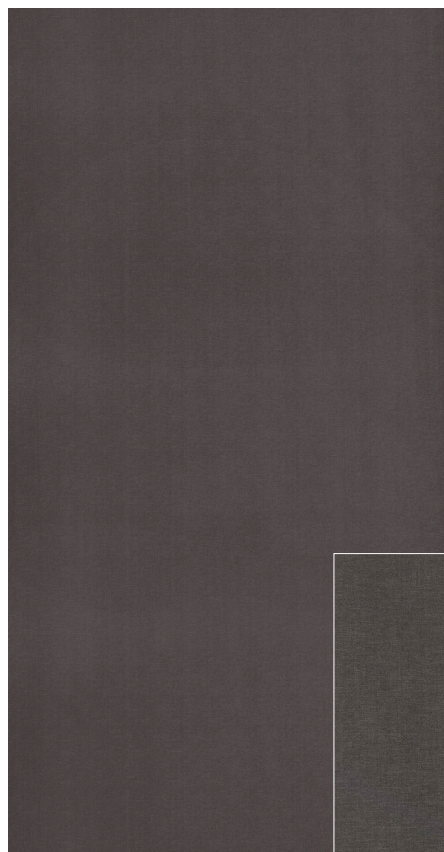
寬幅 120cm | 厚度 0.25mm | 最低起定量 32 才 | 室內專用



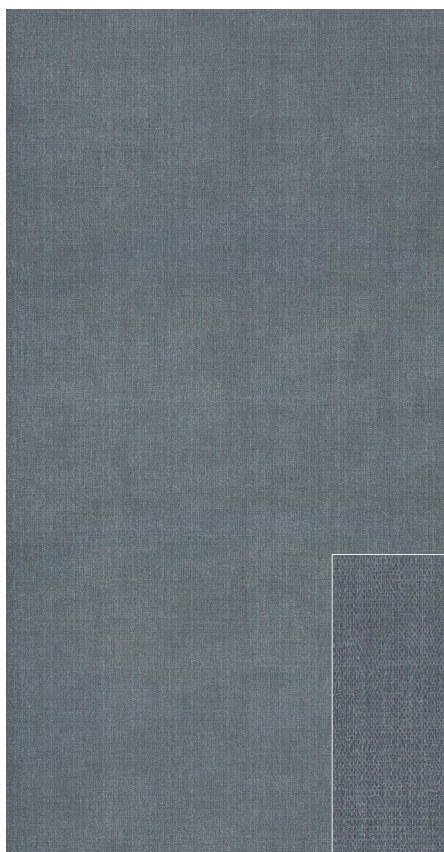
K-IPH502 洋玫瑰拉絲



K-IPH503 大宋銀紋



K-IPH504 落灰銀布



K-IPH505 薩克斯藍金織



K-IPH509 交錯織痕

# K系列 (PVC聚氯乙炔材質)

寬幅 120cm | 厚度 0.25mm | 最低起定量 32 才 | 室內專用



K-IPH507 漫步月球



K-IPH508 闇月遺跡



K-DM801 混凝鐵灰



K-IPH510 藍星風暴



K-CR300 午夜藍混凝

# K系列 (PVC聚氯乙稀材質)

寬幅 120cm | 厚度 0.25mm | 最低起定量 32 才 | 室內專用



K-CR100 希臘白混凝



K-PNC52 奶白月球



K-PNC49 燕麥混凝



K-PNC47 砂染混凝



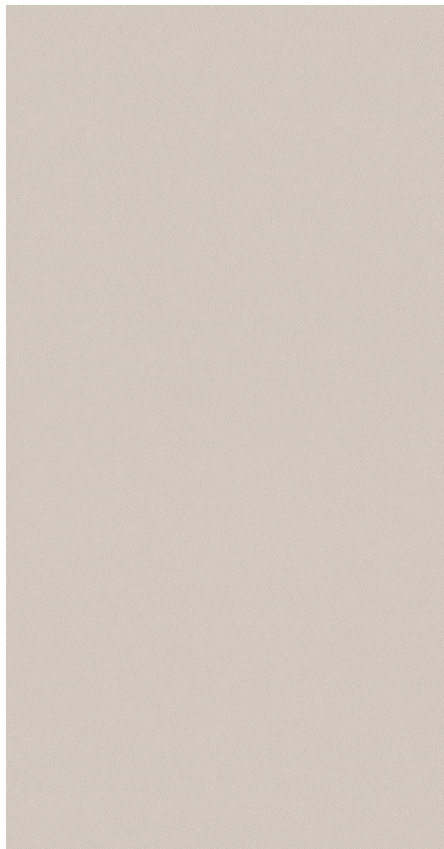
K-CR500 蠟白混凝



K-CR501 岩灰混凝

# K系列 (PVC聚氯乙稀材質)

寬幅 120cm | 厚度 0.25mm | 最低起定量 32 才 | 室內專用



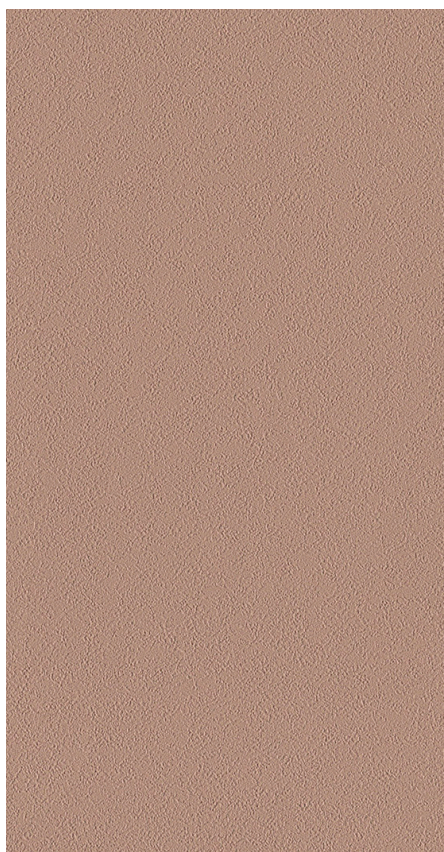
K-PNC43 粉光流紋



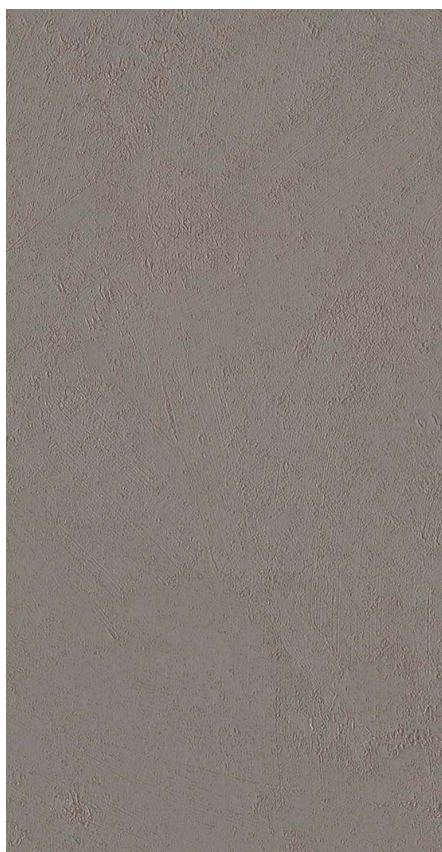
K-CR200 藝術灰混凝



K-PNC54 礦霧流紋



K-PNC41 熔岩流紋



K-CR400 威尼斯棕混凝

# K系列 (PVC聚氯乙稀材質)

寬幅 120cm | 厚度 0.25mm | 最低起定量 32 才 | 室內專用



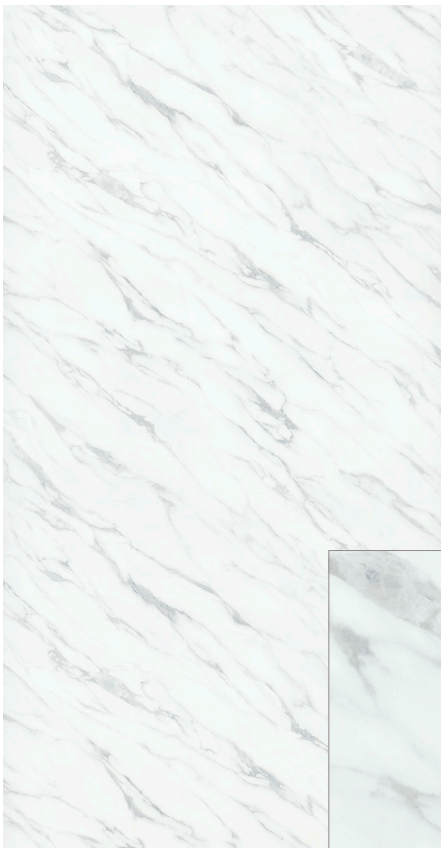
K-PM003 雲峰瑪瑙



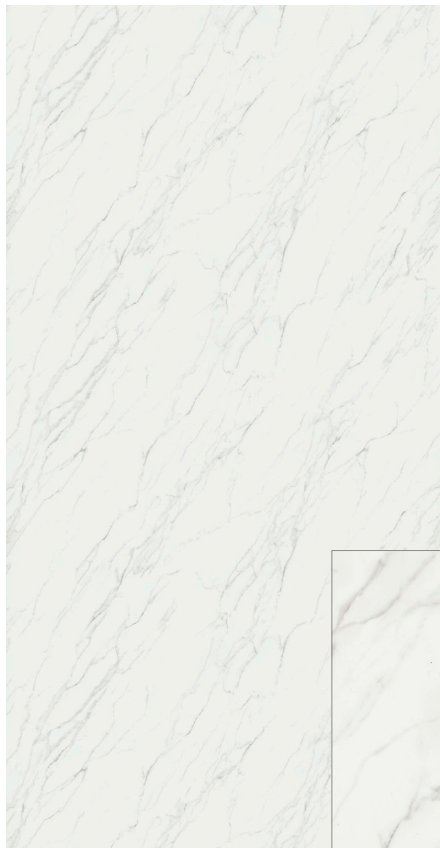
K-PM008 象白水磨



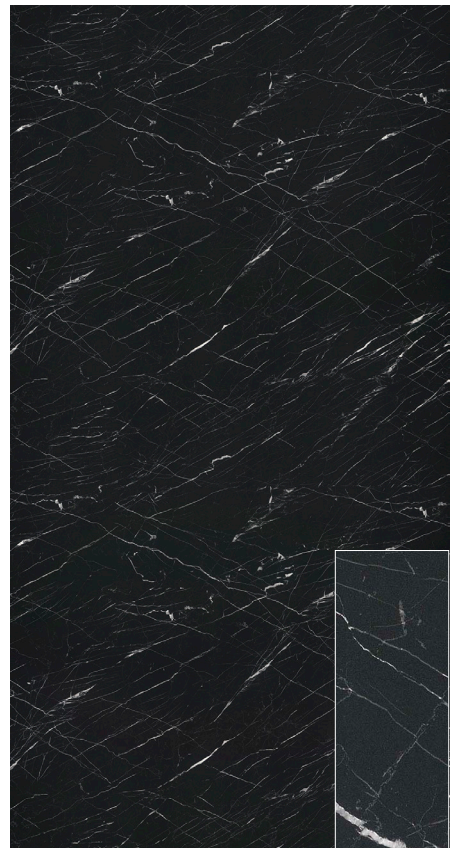
K-PM004 礦岩水磨



K-NS814 雪花白



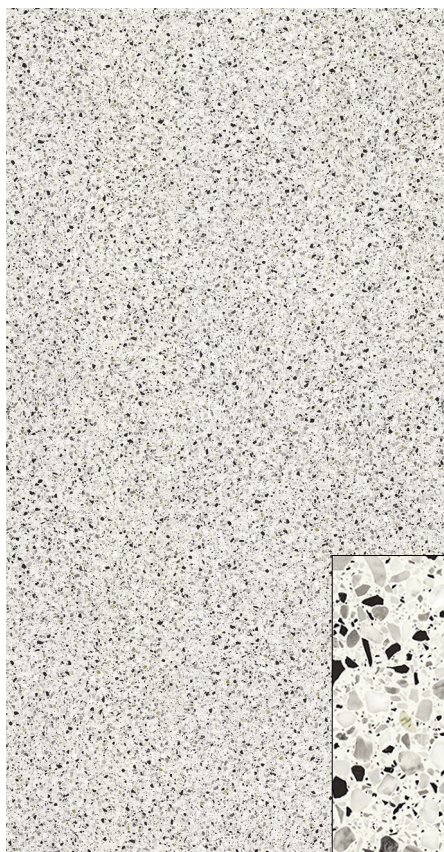
K-IP413-12 雪霧卡拉



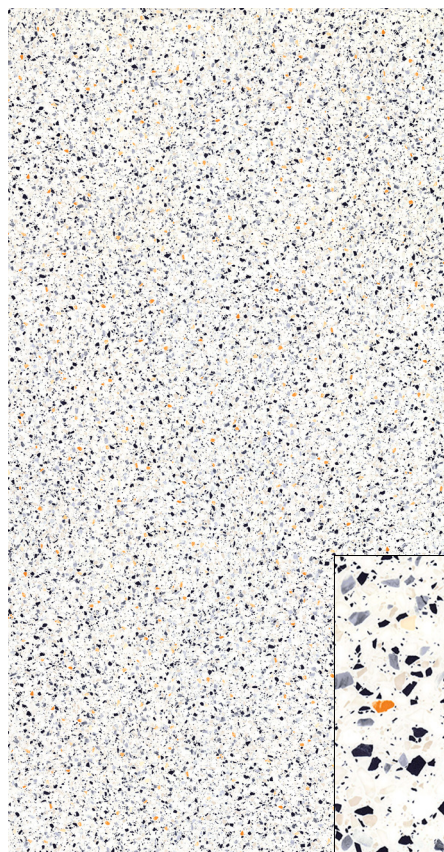
K-NS804 馬奎納黑鑽

# K系列 (PVC聚氯乙稀材質)

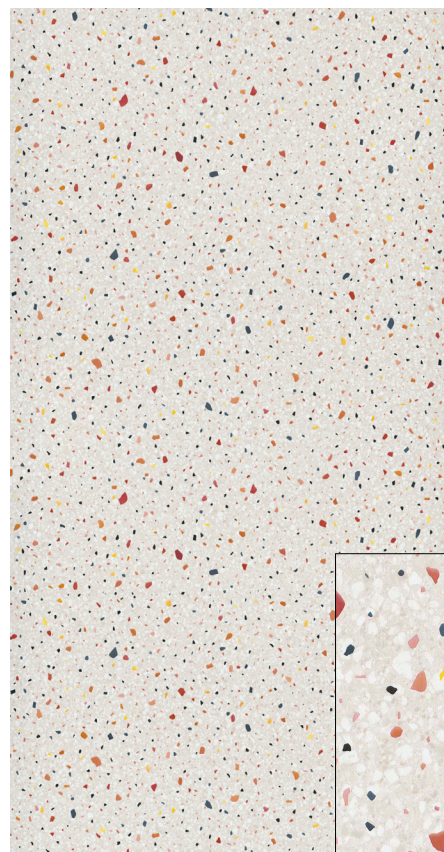
寬幅 120cm | 厚度 0.25mm | 最低起定量 32 才 | 室內專用



K-PM012 烏晶水磨



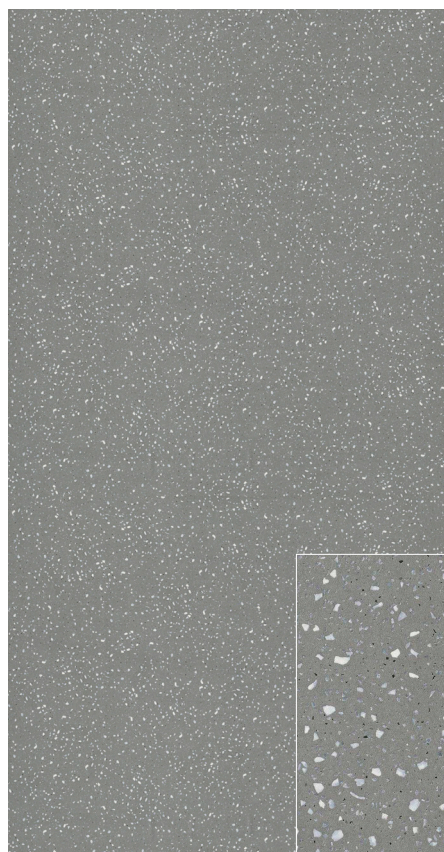
K-PM011 藍晶水磨



K-NS708 繽紛水磨



K-NS899 煙雲石灰



K-NS896 影灰水磨



K-PM014 春霞玉石

# K系列 (PVC聚氯乙稀材質)

寬幅 120cm | 厚度 0.25mm | 最低起定量 32 才 | 室內專用



K-NS118 清初雅石



K-NS119 清玉酒石



K-NS120 綠洲石海



K-NS123 玄鹽山石



K-NS122 香草山石



K-NS121 雲山白石

# K系列 (PVC聚氯乙稀材質)

寬幅 120cm | 厚度 0.25mm | 最低起定量 32 才 | 室內專用



K-NS704 深海沉沙



K-PNC46 塗漆混凝



K-NS703 溯往水泥



K-NS401 清水混凝



K-NS403 沉靜混凝



K-IP413-9 月灰雲石

# K系列 (PVC聚氯乙稀材質)

寬幅 120cm | 厚度 0.25mm | 最低起定量 32 才 | 室內專用



K-NS123 玄鹽山石



K-NS122 香草山石



K-IPW561 土星之痕



K-PM016 暮雲石壁



K-PM006 淺灰硯石



K-IPW560 沉星之痕

# K系列 (PVC聚氯乙稀材質)

寬幅 120cm | 厚度 0.25mm | 最低起定量 32 才 | 室內專用



K-SPW66 米納斯榆木



K-SPW63 直紋橡木



K-PZ906 水洗棕橡



K-PZ610 山紋紫橡



K-XP118 典雅胡桃



K-SPW50 麥田柚木

# K系列 (PVC聚氯乙稀材質)

寬幅 120cm | 厚度 0.25mm | 最低起定量 32 才 | 室內專用



K-ZX153 沐陽寬木



K-SPW43 薄暮白橡



K-SPW61 旭日橡木



K-ZX161 微光橡木



K-SPW22 瑞雲淺橡



K-W189 豐穗楓木

# K系列 (PVC聚氯乙稀材質)

寬幅 120cm | 厚度 0.25mm | 最低起定量 32 才 | 室內專用



K-SPW54 北歐原木



K-SPW71 春野桉木



K-IT250 白玉栲木



K-W953 南怡暖林



K-W954 蒼穹灰橡



K-SPW44 郁灰橡木

# K系列 (PVC聚氯乙稀材質)

寬幅 120cm | 厚度 0.25mm | 最低起定量 32 才 | 室內專用



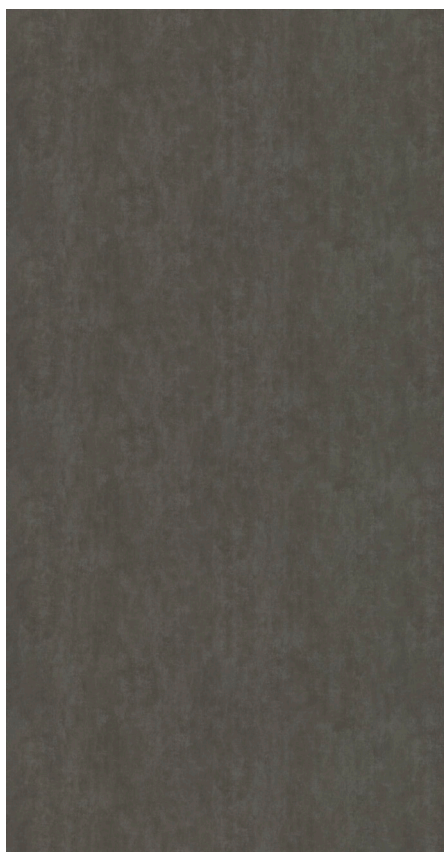
K-W200 淺焙山紋



K-W531 楓糖醇木



K-W935 歲月楓木



K-NS601 沉暮棕錫



K-NS602 冷峭鐵靛